

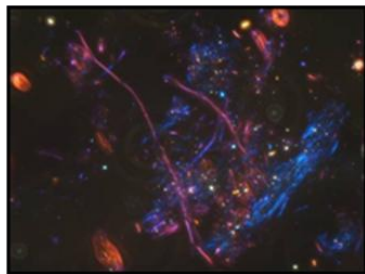
アスベスト分析

KBG-007

アスベスト診断士による事前調査から建材の採取・分析による含有の有無の判定、アスベストモニタリングマニュアルに沿った、空気中アスベスト濃度分析及びサンプリングに至るまで、お客様のニーズに合わせ一貫したサポート体制を整えています。

関東と関西の2拠点にラボを保有し、迅速な分析体制を整えています。

石綿とはクリソタイル、アモサイト、クロシドライト、トレモライト、アクチノライト、アンソフィライトの計6種類を指します。どれも繊維状の鉱物であり、有用性と安価という点で、断熱材や耐火被覆等の建材として過去に大量に使用されました。現在は法規制により使用及び製造を禁止されておりますが、過去に石綿含有建材を使った建物が大量に残っている状態です。



アスベスト (石綿)	蛇紋石系	クリソタイル(白石綿、温石綿)
	角閃石系	クロシドライト(青石綿)
		アモサイト(茶石綿)
		アンソフィライト(直閃石)
		トレモライト(透直閃石)
		アクチノライト(陽起石)

[事業内容]

○ 石綿含有有無事前調査(アスベスト診断)

建築物の解体・改修作業の前に行われる事前調査を、厚生労働省の指針に基づき、アスベスト診断士の有資格者による石綿の含有事前調査を行っています。事前調査により分析を行わなくても石綿含有の有無が判定できるケースがある為、その場合は分析費用を抑えることが可能となります。



【 調査の流れ 】

① 第一次スクリーニング

設計図面等により、商品名・施工部位および竣工年から総合的に調査します。

② 第二次スクリーニング

第一次スクリーニングで石綿の有無が不明な場合、現地での調査を行います。現物の観察により、建築材料にマーキングされている商品名等の情報から石綿の有無が分かる場合があります。

③ 分析調査

第二次スクリーニングでも不明な場合、原則として分析を行い石綿有無の判断をします。

Point

アスベスト診断士は、建物のどこにアスベストが使用されているかの診断、使用されているアスベストの処理要否診断、解体等処理工事に対する適正工事のチェック診断、解体等処理工事に従事する作業員に対する教育講師が出来る資格です。

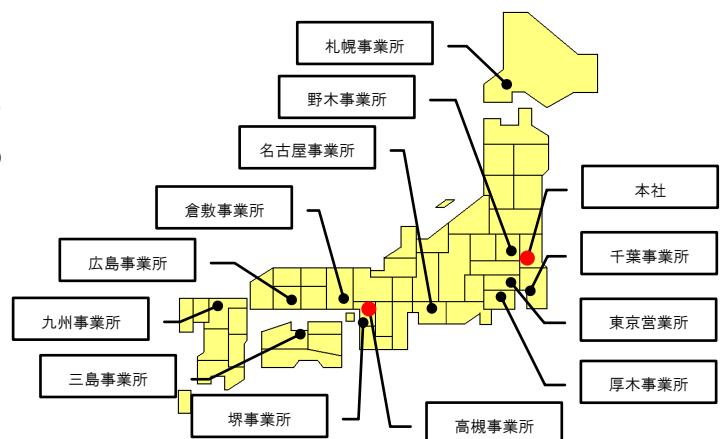
- 建材中のアスベスト含有率
 - JIS法(JIS A 1481 2008 :建材製品中のアスベスト含有率測定方法)
- 天然鉱物中のアスベスト含有測定
- 空気環境中の特定粉塵の濃度測定
 - 粉じんの濃度の測定法/環境庁告示第 93 号
 - 繊維状物質測定マニュアル/(社)日本作業環境測定協会
 - アスベストモニタリングマニュアル(第 4 版)/環境省 水・大気環境局 大気環境課
 - 室内環境等における石綿粉じん濃度測定方法/(社)日本石綿協会
 - 公共建築改修工事標準仕様書(建築工事編)/国土交通省大臣官房官庁営繕部監修

[測定対象とサンプリング条件・分析方法]

測定対象	サンプリング条件	分析方法	判定
建材製品 (板状)	100cm ² を 3 箇所以上	JIS A 1481:2008 定性定量:分散染色法 (位相差・分散顕微鏡法) X 線回折法 定性定量:X 線回折法	0.1%以上 (アスベスト含有)
吹き付け材	10cm ³ を 3 箇所以上 (フロアの面積が 3,000m ² 以上の場合は、600m ² ごとに試料採取)	JIS A 1481:2008 定性定量:分散染色法 (位相差・分散顕微鏡法) X 線回折法 定性定量:X 線回折法 (基底標準吸収補正法)	0.1%以上 (アスベスト含有)
作業環境	フィルター(25mm) 捕集 1L/min、5min 以上	位相差顕微鏡法、位相差・分散顕微鏡法	定量下限:50(f/L)
室内環境	フィルター(25mm) 捕集 5L/min、120min	位相差顕微鏡法、位相差・分散顕微鏡法	定量下限:0.5(f/L)
大気環境	フィルター(47mm) 捕集 10L/min、240min	位相差顕微鏡法、位相差・分散顕微鏡法	定量下限:0.057(f/L)

[タイムリーな分析を行うために]

関東と関西の2拠点にラボを保有すると共に、全国 13 カ所の事業所を保有することで、各地域での調査から全国的な調査まで対応可能です。関東では本社、関西では高槻事業所にラボがあります。



[正確な分析をご提供します]



アスベスト分析はいち早く分析結果をご報告すると共に、正確な分析結果が必要となります。全国にある 13 事業所を生かし、アスベスト診断士による事前調査から建材中のアスベストの確認分析、そして空気中アスベスト濃度分析まで、一貫した分析調査を展開しています。アスベストをタイムリーに、そして正確に分析することで、お客様のアスベスト対策をサポートいたします。