

# 試薬販売業務

当社では、現場計器調整・校正用の試薬販売を行っております。試薬販売だけではなく、COD計測定値とJIS K 0102分析値との相関確認のための分析や検量線の作成など業務も実施しております。また、MLSS計器校正用の汚泥を採取・調整・提供することも可能です。

## オンライン NP 計器向け 標準試薬の販売

### 現場計器試薬のコストダウンを図りませんか？

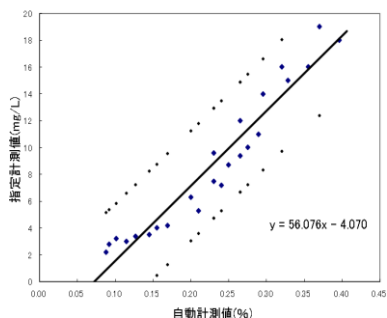
全窒素・全りん測定装置や COD 自動測定装置などの環境分析機器に使用する試薬から、日本工業規格や上水試験方法に規定された試薬まで幅広く、きめ細やかな調製・販売を行っております。また、高速液体クロマトグラフ用の充填剤やカラムなどの製品の販売も行っております。



窒素・りん現場計器用 標準液試薬

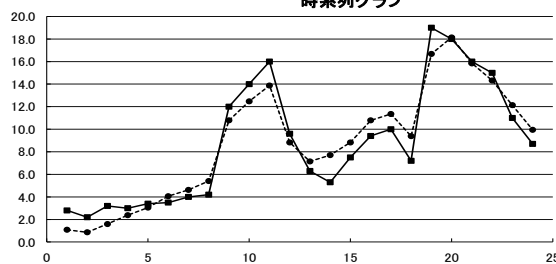
## COD - UV 計の相関調査

散布図と回帰曲線



現場 COD 計自動計測値（横軸）と試験室計測値（縦軸）との散布図、回帰曲線となります。本データ等を纏めご報告します。

時系列グラフ



実線は指定計測法による測定結果で、点線は現場計測値を換算式に代入して得た数値（COD 相当値）です。実線と点線がほぼ同じ傾向で推移している場合は現場計器に問題のないことを示します。

### 分析機関

#### クリタ分析センター株式会社

2003年に設立された分析会社で、全国に12の事業所を有し、約330人が勤務しています。クリタグループの事業に欠かせない水・土壌・大気などの分析業務を担当しています。



つくば本社

お問い合わせはこちらまで

クリタ分析センター株式会社  
営業部 営業推進課

TEL:029-836-7013 FAX:029-836-7450